

記念日にオススメのお食事スポット♪



PIER-01
SEAFOOD RESTAURANT

ダイビングも可能な大水槽を眺めながらのお食事で、非日常のリゾート体験を!

ピアゼロワン (ケースハーバー1階)
☎ 043-243-5100



Ocean table
CENTRAL PORT CHIBA

ビュッフェが名物のレストラン。同ビルには鍋料理の「なべや」、プール付きで港を一望の会員制バー「パントハウス」も。

オーシャンテーブル
☎ 043-203-3500



AMANDAN SAIL

クーラーで入場などの演出も可能な、潮風薫るオープンエアの結婚式場。本格フレンチを堪能できるランチも。

アマندانセイル
☎ 043-203-3339



Okura CHIBA HOTEL
オークラ千葉ホテル

和・洋・中国料理と、バラエティ豊かな味覚を堪能できるレストランで、オークラ伝統の味をお楽しみください。

オークラ千葉ホテル
☎ 043-248-1111



PORT PLAZA CHIBA
ホテルポートプラザちば

駅が目の前で千葉駅や海浜幕張へのアクセスも抜群。洋食・中国料理・日本料理が楽しめる館内レストランを完備。

ホテルポートプラザちば
☎ 043-247-7211

千葉みなとの『映える風景』といえば？



海の彼方へ沈む夕陽...
琥珀色に染まる港!

夕日と富士山のシルエットが幻想的な景観を演出。千葉ポートタワーからは海ほたるや東京スカイツリーも一望!

しずみゆく太陽が富士山の山頂にちょうど重なり、ダイヤモンドのように輝く「ダイヤモンド富士」(毎年2月/10月)

千葉みなとの『ご当地キャラ』知ってる？



チバミナコちゃん おいでよ! 千葉みなと水族館 フォーエムツーティ

地域メディア「ちばみなとjp」から誕生したキャラクターたち千葉みなとの街をお散歩しながら、どこにいるか探してみてね!
詳しい紹介は「ちばみなとjp」で検索 ⇒ <https://chibaminato.jp>

『みなとオアシス』って、なに？



地域住民の交流や観光の振興を通じた地域の活性化に資する「みなと」を核としたまちづくりを促進するため、住民参加による地域振興の取り組みが継続的に行われる施設として、国土交通省港湾局長が登録したものです。

千葉みなとは2018年3月24日に登録され、関連施設や事業者で構成される「千葉市みなと活性化協議会」が運営を担います。

掲載内容は新型コロナウイルス等の状況により変更となる場合があります。営業時間やご予約等に関しましては、各施設・団体へお問い合わせください。マスクの着用や感染症対策のルール等につきましては、各ご利用施設の取り決めを守って頂きますよう、お願いいたします。

千葉市みなと活性化協議会 (事務局: 千葉市都市局都市部交通政策課)
〒260-8722 千葉市中央区千葉港2-1 千葉中央コミュニティセンター3階
電話: 043-245-5348 メール: kotsuchosei@city.chiba.lg.jp
※各施設についてのお問い合わせ・ご予約等は、各施設へ直接ご連絡ください。

千葉駅 から 千葉都市モノレールで 4分
海浜幕張駅 から JR京葉線で 8分

みなとオアシス 千葉みなと お散歩マップ



本書の内容およびイベント情報等はWEBページでもご覧いただけます

千葉市みなと活性化協議会 検索

(地域メディア「ちばみなとjp」内にあります)



千葉市みなと活性化協議会

※このリーフレットは、2022年4月現在の情報となります。各施設の状況が現況と異なる場合がございますことご了承ください。

千葉市みなと活性化協議会 ~構成委員・オブサバー~
■委員: 千葉県県土整備部千葉港事務所/株式会社ケースネットワーク/千葉市経済農政局経済部観光MICE企画課/株式会社家原緑地研究所/緑化建設株式会社/千葉ポートサービス株式会社/株式会社ケーエムシーコーポレーション/株式会社バリエーゼ アマndanセイル/株式会社セガ (フェスティバルウォーク藤沢)/ラオックス・リアルエステート株式会社/オークラ千葉ホテル/ホテルポートプラザちば/千葉港振興協会/千葉都市モノレール株式会社/株式会社せひら/千葉市都市局都市部交通政策課 ■オブサバー: 国土交通省関東地方整備局千葉港事務所/千葉県県土整備部港湾課/千葉県立美術館/公益社団法人千葉市観光協会/日本サイロ株式会社/千葉共同サイロ株式会社/千葉海上保安部/東日本旅客鉄道株式会社 千葉支社 ■オブサバー(サポートメディア): 千葉テレビ放送株式会社/株式会社千葉日報社/株式会社エイエムエフ/株式会社オオニオン新聞社/SKYWAVE FM89.2 ※2022年3月現在



※本マップは道路や鉄道の繋がりを簡略化しています。
各施設間の距離は実際の縮尺とは異なりますのでご了承ください。

千葉みなと お散歩マップ

～ 日本12大工場夜景 ～
千葉市の『琥珀色の夜景』



千葉ポートタワー展望室から



工場夜景クルーズ船(あるめりあ)から

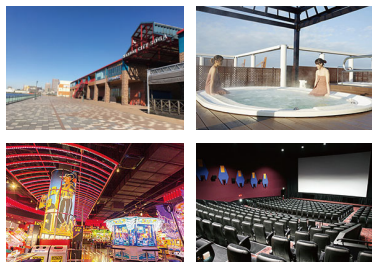
千葉ポートタワー・千葉ポートパーク

千葉県の人口500万人突破を記念して建設された、東京湾を一望できるシンボル。館内には地上109mの展望レストランや恋人の聖地も。

☎ 043-241-0125

FESTIVAL WALK

フェスティバルウォーク蘇我



シネマ・スパ・フード・スポーツ・アミューズメント・キッズプレイルーム・アニマル等の複合レジャー施設。花火やコスプレ等のイベントも開催!

☎ 043-209-3355

千葉県立美術館



千葉県にゆかりのある美術家の作品・資料を中心に収集・展示しています。

☎ 043-242-8311

Port Town



千葉ポートアリーナ隣接。スーパー、日用雑貨、カフェ等の商業施設です。

☎ 043-307-6810

千葉ポートタワー★

千葉ポートパーク

P

千葉中央郵便局

Chiba Oribank

Chiba Oribank

千葉中央警察署



ピアゼロワン ケーズハーバー

(千葉中央港旅客船ターミナル)

P

さんばしひろば

オーシャンテーブル

アマンダンセイル

★ オークラ千葉ホテル

千葉みなと駅

JR京葉線

千葉都市モノレール

みなと公園

● 千葉市役所

P

千葉銀行 ●



ホテルポート★ プラサチば

ケーズハーバー・さんばしひろば



駅から5分の憩いの公園。フリマなどのイベントも開催!



千葉港遊覧船 あるめりあ

港めぐりコース・暮張メッセ沖合遊覧・工場夜景クルーズ

千葉ポートサービス株式会社 ☎ 043-205-4333



MY II (エムワイツー) チャータークルーズ

株式会社ケーエムシー コーポレーション

☎ 045-290-8377

★ フェスティバルウォーク蘇我

P

● アリオ蘇我

ハーバーシティ蘇我 無料巡回バス

★ 千葉ポートタウン

千葉ポートアリーナ ●

京葉銀行 ● NHK千葉 ●

市役所前駅

蘇我駅

※「フェスティバルウォーク蘇我」～「千葉ポートタウン」は自動車では約7分、徒歩で約25分の距離があります

国道14号・国道357号

船橋・東京方面→

↓千葉駅方面

↓千葉駅方面