

幼少期から心を鍛えるEQ教育

EQを育む親子さあくる

もこぴっと体験会

【日程】

9月14日(木)10:00~千葉市生涯学習センター3階和室

9月30日(土)10:00~フロンティア外語学院おゆみ野校

10月10日(火)10:00~千葉市生涯学習センター3階和室



おゆみ野会場は
こちら

対象：未就学児のお子さんと保護者の方

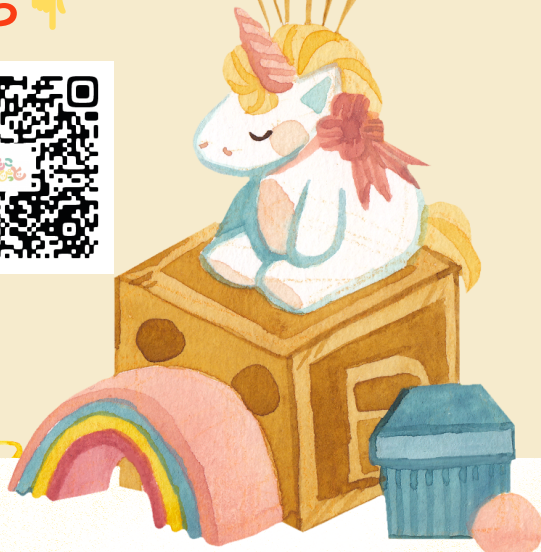
参加費用：お子様1名につき500円(当日受付)

申込み：電話又はQRコードからお申込みできます

※体験会参加は2回までとさせていただきます



申込フォーム
はこちら



主催者 NPO法人すくえ・あ
住所 千葉市若葉区西都賀3-3-2
千葉モードビジネス専門学校虹校舎内
電話番号 043-287-2725 (担当：上松)
共催 学校法人瀧澤学園

NPO法人
すくえ・あ



NPO法人すくえ・あは学校法人龍澤学園が設立したNPO法人です。龍澤学園では長年不登校やひきこもりなどの問題に悩む親子に関わってきました。全てのケースに必要とされることは、健全な親子関係を築いて共に自立することです。その根本となる力がEQの能力です。

未だ「EQ」という言葉が浸透していないのが我が国の現状ですが、多くの親子が悩む対人関係の困難さ、不登校・ひきこもりなどの問題の背景にはEQが育っていないことが深く関係しています。心の知能指数といわれるEQを育てることにより思春期に表出する対人関係の悩みなどを自ら乗り越えることができたり、様々な問題を自分で解決する心の力を身に着けることができます。特に人格の基礎が形成される幼少期は重要です。幼少期にこそ大切なEQを伸ばす子育てを研究し、提案するためにNPO法人すくえ・あが誕生しました。親子で楽しく通える子育ての学び舎が“親子さあくるもこぴっと”です。

【育EQシエンニスト紹介】

●顧問シエンニスト

NPO法人すくえ・あ 理事 後藤康夫
学校法人龍澤学園 理事長 後藤康夫
EQ概念を取り入れた不登校・ニート改善指導の第一人者。
1997年 マザーズサポート(現NPO法人情緒教育研究所)を設立
不登校子どもの会 親の会の運営を行う。
2003年に千葉に通信制高校サポート校を開校。
今までに1000人以上の当事者解決を行う。
現在、EQ概念を取り入れた学校プロデュース(不登校・ニートの改善指導)、教育団体のプロデュースなど幅広く活躍。
EQ教育の実践で多くの不登校生の改善や多くの企業を再建している。



●代表シエンニスト

NPO法人すくえ・あ 理事長 上松恵美子
幼稚園教諭、児童福祉関連施設勤務の中で様々な家族の
子育て相談や子どもの問題行動の解決に携わる。

【資格】

幼稚園教諭免許、保育士、児童福祉司任用資格、
児童心理カウンセラー、認知行動療法カウンセラー、
ペアレントトレーニング受講修了、
国際認定資格6seconds認定 EQエデュケーター1取得、
アンガーマネジメント研修修了



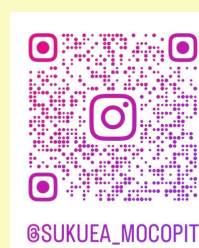
～プログラム～

【テーマ】

『～頭も心も強い子どもを育てるとは～
10年後の子どもはどうなっている!?～』

【内容】

- ・子育て事例紹介
 - ・あそびの時間 『自分で“やりたい”をみつけよう』
 - ・親御さん同士の悩み相談など・・・
- EQを伸ばす親子の関わり方を提案していきます



@SUKUEA_MOCOPIT