

千葉市社会福祉協議会 千葉みなと地区部会だより



「千葉みなと地区部会だより」第2号をお届けいたします。
年に2回の定期発行を目指しておりましたが、気づいてみれば
前回発行よりまるまる一年が経ってしまいました。
第1号は平成でしたが、まさか第2号を発行するまでに元号が
変わることになるとは…
令和になってからの初めてのお届けになります。

今年はオリンピックイヤーということもあり何かと話題の尽きない年になるかと思いますが、是非、地元の活動にも関心を持っていただければ幸いです。

インターネットでも、情報発信しています♪

紙媒体として手に取ってご覧いただくために当誌「千葉みなと地区部会だより」を発行することになりましたが、日頃の活動内容などをなるべく早くお知らせすることを目的に、インターネットの活用をはじめました。

千葉みなとの地域メディア『ちばみなと.jp』と、SNSの『フェイスブック』で、専用ページを公開しています。地区部会からのお知らせや、イベントの案内、活動内容の報告など、特に写真などを中心にアップしていく予定です。

**フェイスブックをご利用の方は是非「いいね！」を押して
フォローよろしくお願いいたします！**



千葉みなと地区部会

検索

ちばみなと.jpのマスコット「千バミナコちゃん」も応援してるよ！⇒



© ちばみなと.jp

福祉活動推進員の募集

～ 地域での支え合い活動に向けて ～

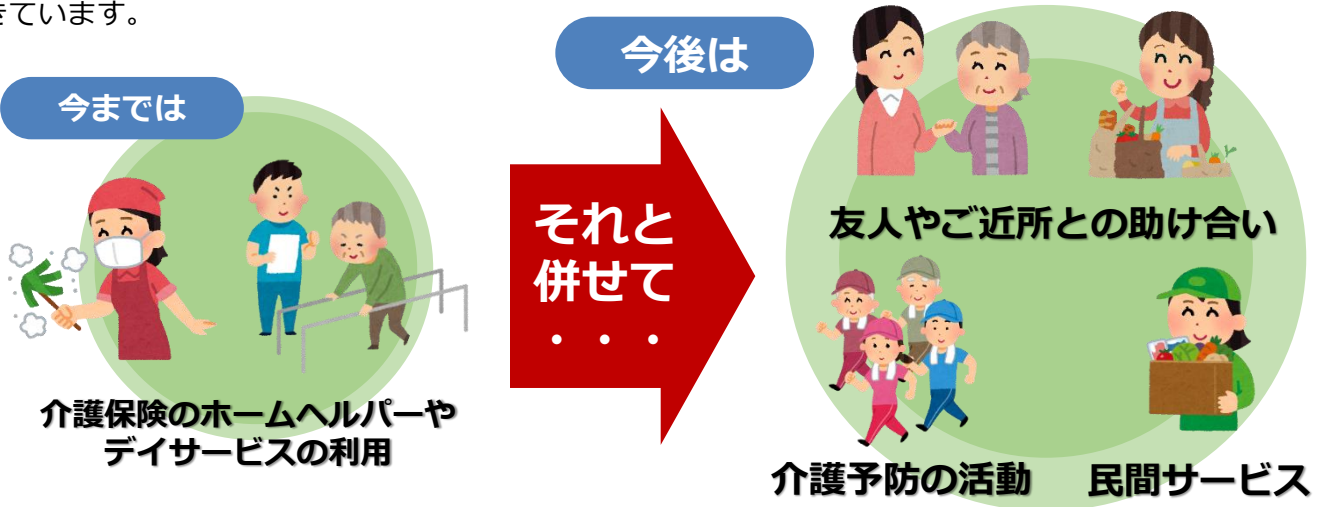
現在、千葉みなと地区部会では高齢者の方々がこれからも住み慣れた地域で生活が続けていけるよう、住民同士による助け合い活動を立ち上げたいと考えております。

「見守りや支え合いのお助け隊」設立に向け、今後勉強会の開催や困りごとの調査を予定しており、地域でのボランティア活動にご興味のある方や、お困りの方へのお手伝いに協力して頂ける方を**福祉活動推進員**として募集したいと思います。

●なぜ「助け合い活動」が必要？

現在、わが国は急速な少子高齢化に直面しています。今までは医療や介護保険のサービスを利用することで高齢者の生活や介護を支えてきましたが、若い世代の減少に伴う担い手の不足により、サービスの供給量が足りなくなる可能性が年々高まってきました。

そこで今後は公的サービスのみでなく、地域の住民の方向士による支え合い・助け合いの活動を興し、誰もが住み慣れた地域での生活が続けていけるように助け合っていくことが求められるようになってきています。



●地域の助け合い活動サイクル

これからも安心して生活できるようにどんな活動が必要か？勉強などを通して、みんなで考えます。

話し合い

活動する中で、新たなつながりや活動者の生きがい創出、地域の活性化につながります。



気づき

活動



活動の中で、様々な課題への気づきにつながります。問題解決に向けた次の展開を検討していきます。

福祉活動推進員とは



福祉活動推進員は、地域の福祉向上のため活動を活発かつ円滑に推進する役割を担う地域のボランティアです。法律や条例によって定められたものではありませんが、福祉に対する理解と熱意がある方を地区部会長より千葉市社会福祉協議会に推薦し、千葉市社会福祉協議会長より委嘱されます。

千葉みなと地区部会では、「高齢者も若い世代も住みよい街づくり」を目標にかかげて、千葉みなと地区の“福祉力”の向上を図りたいと考えています。

地区部会の諸活動に積極的に取り組んでいただける方の参加をお待ちしています。

福祉活動推進員についてのお問い合わせ先

- ・千葉みなと地区部会 石原 久義
- ・千葉市社会福祉協議会 中央区事務所
〒260-0013 千葉市中央区中央4-5-1 Qiball きぼーる15階
TEL : 043-221-2177 FAX : 043-221-6077
E-MAIL : chuou@chiba-shakyo.jp

民生委員・児童委員募集

問屋町・中央港 急募

前号でもご案内しましたが、引き続き民生委員・児童委員募集のご案内です。

千葉みなと地区（現在世帯数約3000 人口約1万人）では、最低でも9人の委員が必要ですが、**現在は6人しかいません（問屋町は1人、中央港はゼロです）**。

誰も委員がいらないという地域を出すことは絶対避けなければなりません。

民生委員がいなくても表面上は何も困ることはないかもしれませんが、私たちの暮らしが個々ひとりでは全く成り立たないものである限り、何かしらの支援・協力体制を日頃から作っていくシステムへのニーズは、これから更に重要性を増してきます。委員は、それぞれ仕事や都合を持ちながら、各自が許す時間の中で、無理なく、活動に取り組んでおります。

千葉みなと地区を住みよい町にしていくために、ともに活動をする委員を改めて募集しています。

皆様のご理解をよろしくお願いいたします。



民生委員・児童委員についてのお問い合わせ先

- ・千葉市 中央保健福祉センター高齢障害支援課 民生委員担当
〒260-0013 千葉市中央区中央4-5-1 Qiball きぼーる11階
TEL : 043-221-2150 FAX : 043-221-2602
E-MAIL : koreishogai.CHU@city.chiba.lg.jp

『歩こう会』第2回開催報告&第3回開催予告

●歩こう会 第2回は護国神社へ！

2019年10月19日(土) 10:00～

天候不順により参加者はスタッフ含め総勢13名でしたが、スタート後は雨に降られることもなく、歩くのにはかえって丁度良いくらいでした。護国神社では結婚式に遭遇、和装の花嫁姿を見ることが出来ました。その後千葉公園へ移動して解散、一部有志にて椿森コムナにも立ち寄り、ひと時のコーヒープレイクを楽しみました。



千葉公園にて

●歩こう会 第3回開催予告『青葉の森公園』へ！

第3回は4月11日(土)に開催いたします。

青葉の森公園へは途中、電車での移動も含まれます。

みなと公園⇒千葉中央駅～電車移動～千葉寺駅⇒青葉の森公園

詳細が確定しましたらチラシにてお知らせいたしますので、

みなさまの参加をお待ちしております。



次回は青葉の森公園です！

敬老会では『寄席』がブーム？

千葉みなとパークハウス



パークハウス自治会は、去る11月9日(土)千葉楽笑寄席を開催いたしました。

近隣にお住いの方たちを含め16名の参加を頂き、素人芸とは思えぬほどの巧みな話術で古典落語、新作落語の他南京玉すだれの手さばきに、大いに笑い楽しいひと時を過ごしました。

次回、千葉楽笑寄席のお師匠様達にお願いし、笑いの輪をもっと広げたいと思います。

ブラウシア



千葉港のブラウシアでは、9月29日(日)に秋の茶話会と称して寄席を開催。

今年は落語家2名の他音曲師による三味線と尺八の披露も！満員御礼、大いに盛り上がりました。寄席の後は、例年通りお弁当を食べながらコミュニケーションの輪を広げていただきました。

● 編集後記 ●

ようやく第2号を発行することが出来ました。千葉みなと地区が子供から年配の方まで、住みごちの良い『まち』になることを目指して活動しておりますので、是非とも皆様のご協力をお願い致します。

発行者：千葉みなと地区部会